

基本理念

- 1 わたしたちは、利用者さまの自己決定を尊重し、地域において、明るく笑顔で暮らし続けるための生活支援に努めます。
- 2 わたしたちは、利用者さまはもちろん、ご家族の想いにも寄り添った支援に努めます。
- 3 わたしたちは、利用者さまが社会とつながる場を提供し、生き活きとした地域生活への移行に向けた支援に努めます。
- 4 わたしたちは、地域社会と連携し、住民のみならず、みなさまと共に、お互いを尊重し支えあう地域共生社会の実現を目指します。

基本方針

- ぺ ペチュニアの花のように
- ちゅ 中央区に根付き
地域の障がいのある方々の
- 支援の に 担い手として
- 皆様に あ 愛される

中央区障害者地域生活支援拠点を目指します。

★ペチュニア…中央区の花。花ことばは「心のやすらぎ」。



・JR「三ノ宮」 阪急阪神「神戸三宮」 地下鉄「三宮」から徒歩15分
・市バスの系統「市民福祉交流センター前」の正面
・ポートライナー「貿易センター」から徒歩5分

中央区障害者地域生活支援拠点

施設のごあんない

Facility Information



(生活介護)



(相談室)



(短期入所)



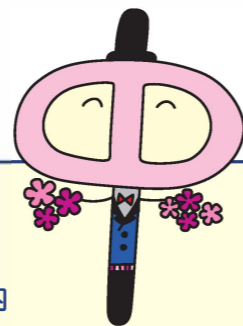
(特殊浴室)

中央区障害者地域生活支援拠点

〒651-0086 神戸市中央区磯上通3丁目1-32 こうべ市民福祉交流センター内

●いそがみ障害者相談支援センター(1階)
運営: 社会福祉法人 神戸市社会福祉協議会
<https://www.with-kobe.or.jp/zaitaku>
Tel: (078)200-5611
Fax: (078)200-5657
E-mail: isogami-sunny@with-kobe.or.jp

●スマイルいそがみ(生活介護・短期入所)(6階)
運営: 社会福祉法人 神戸明輪会
<https://www.kobe-meiwakai.jp>
Tel: (078)262-1225
Fax: (078)262-1226
E-mail: chuosscc@kobe-meiwakai.jp



マスコットキャラクター
ちゅうちゃん

いそがみ障害者相談支援センター

運営: 社会福祉法人 神戸市社会福祉協議会

スマイルいそがみ(生活介護・短期入所)

運営: 社会福祉法人 神戸明輪会

あなたが自分らしく笑顔で生活するために

中央区障害者地域生活支援拠点は、海と山に挟まれた美しいまちに位置します。

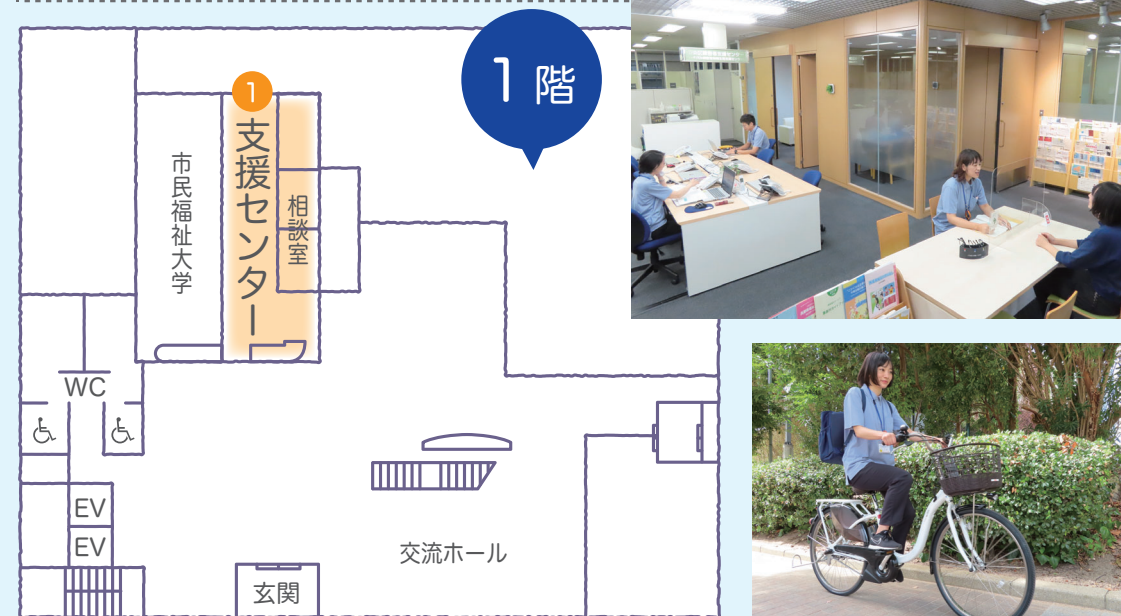
わたしたちは、すべての方が慣れ親しんだこの“多彩な個性が響きあう都心(まち)”で、自らの生き方を選択し、決定できるよう支援します。

中央区障害者地域生活支援拠点

障害者地域生活支援拠点は、神戸市において、障がい者の地域生活を支援するため、重度障がいにも対応できる専門性を有し、また、その地域において、障がい者やその家族が安心して生活し続けるための地域生活支援拠点としての役割を担います。

1 いそがみ障害者相談支援センター

運営：神戸市社会福祉協議会



サービスの案内や利用方法、日常の悩み、家族のこと、仕事のこと、一人暮らしの希望、将来のことなどの相談に応じ、地域での生活を支援します。また、障害福祉サービスにかかる調査業務も行っています。

〈その他〉

- ・指定計画相談支援
- ・地域相談支援 (地域移行支援・地域定着支援)
- ・指定障害児相談支援

窓口開設時間 平日…………… 9:00～19:00
土・日曜日、祝日…… 9:00～17:00

窓口休業日 年末年始(12月29日～1月3日)
・窓口開設時間外は、緊急時対応の電話相談を行っています。

○見守り支援事業

障がい者等が、住み慣れた地域で安心して自立した生活を継続できるよう地域全体で見守る体制を整えるとともに、支援が必要な障がい者等の情報をもとに災害時等緊急事態に備えます。

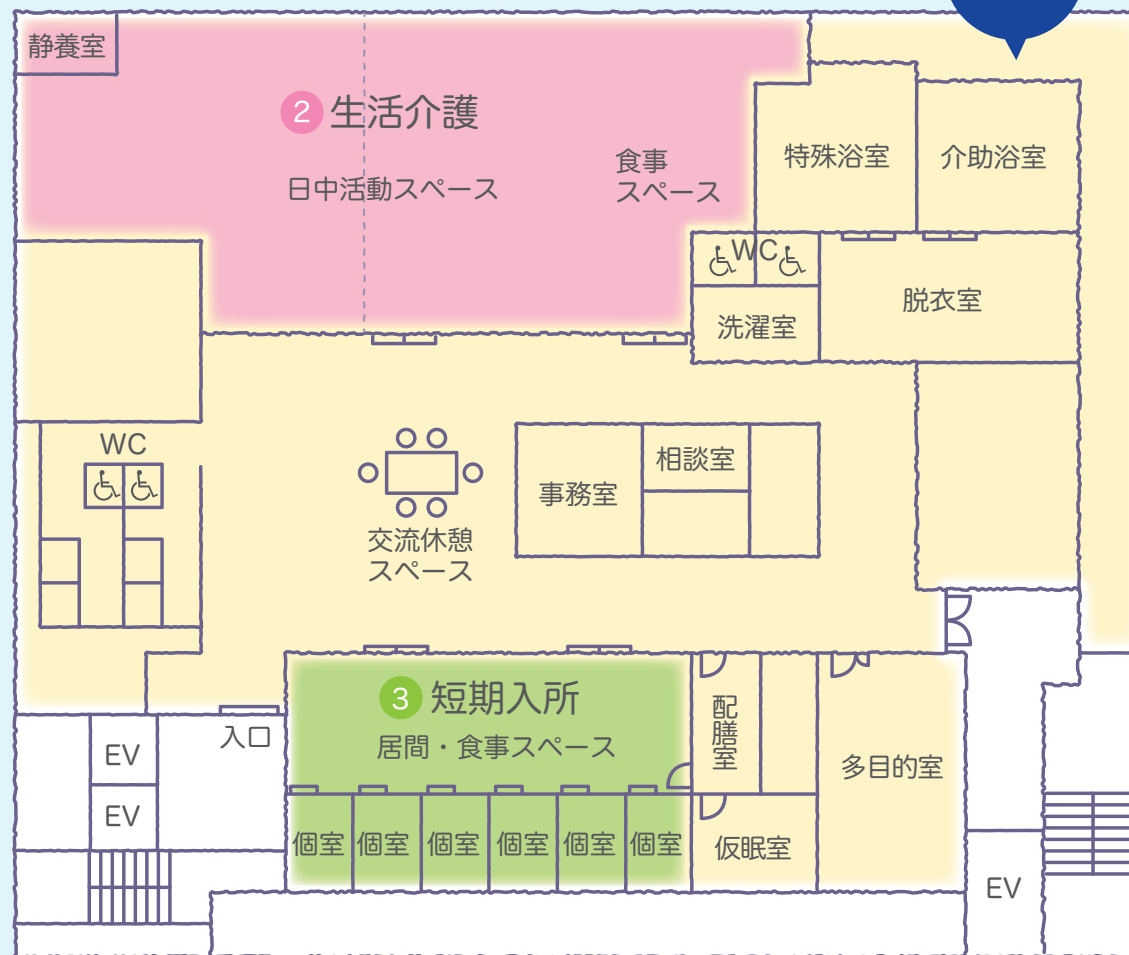
○地域生活支援拠点コーディネート事業

緊急時の受け入れ対応の調整、地域生活への移行や自立等に向けた体験や機会の場の提供の調整を行います。また、支援者の連携・地域の体制づくり、専門的人材の確保や養成等にも努めます。

○地域支援機能強化事業

施設や病院に入所、入院している障がいのある方が、スムーズに地域での生活に移行できるように支援します。また、関係機関とのネットワークづくりや、障がいについての啓発活動、体験型グループホームの宿泊調整を行います。

2 スマイルいそがみ



2 スマイルいそがみ(生活介護) 運営：神戸明輪会



定員

20名

休業日

土・日曜日(祝日開業)、
年末年始
(12月29日～1月3日)

常に介護を必要とする方に、昼間、入浴・排泄・食事の介護等を行うとともに、創作活動の機会を提供することにより、地域での生活を支援いたします。又、週1回程の機能訓練を実施し、機能低下を防ぐことを目的に取り組みます。

生活介護の1日

- 9:00 送迎
- 10:00 バイタルチェック、水分補給、始めの会、機能訓練、入浴
- 12:00 昼食
- 13:00 創作活動
- 14:30 水分補給、終わりの会
- 15:00 送迎

3 スマイルいそがみ (短期入所) 運営：神戸明輪会

定員

5名
(別に緊急利用床1床)

休業日

年中無休(原則)



障がい者の重度化・高齢化や「親なきあと」を見据え、障がい者の地域での生活を支えるため、短期入所(ショートステイ)を行います。特殊浴室・普通浴室もあり、車椅子の方も安心してご利用頂けます。また、計画的なご利用とは別に、介護者の急な不在時などに対して緊急時受け入れ体制も整えています。

