

スペシャルパートナー：神戸（ホスト）ライオンズクラブ

# 2023 HUG+展

第7回こうべ障がい者芸術フェスタ

2023  
9/16 土



9/23 土・祝

※9月19日 月 は休館日

10:30~17:00

(16日 土 13:00 開場)  
(23日 土・祝 14:00 閉場)

原田の森ギャラリー  
本館2階大展示室

入場無料



HUG+展2022審査員賞「こんにちは 暑いね ♡」馬場 澄明 ぱりふり



主 催：こうべ障がい者芸術フェスタ実行委員会  
 神戸市 / 神戸市教育委員会 / 神戸市社会福祉協議会 / 神戸市身体障害者団体連合会 / 神戸市手をつなぐ育成会 / 神戸市精神障がい者家族会連合会 / 神戸市重度心身障害児(者)父母の会 / 神戸市知的障害者施設連盟 / 神戸市精神障害者社会復帰施設連盟 / 神戸市知的障害者施設家族会連合会 / 神戸市身体障害者施設連盟 / 神戸市民生委員児童委員協議会 / 神戸市各区社会福祉協議会 / 神戸新聞厚生事業団

協 賛：神戸（ホスト）ライオンズクラブ、株式会社イワサ、神戸プラザホテル・神戸プラザホテルウエスト、神戸ヤクルト販売株式会社、株式会社トヨタレンタリース神戸、神戸蒼合ライオンズクラブ、末積製額株式会社、大和ハウス工業株式会社神戸支店、フランチ株式会社、ネットトヨタソナ神戸株式会社、株式会社サクラクレパス、ホルベイン画材株式会社

審 査 員：大手 裕子(大阪成蹊大学芸術学部 教授) 岡 泰正(神戸市立小磯記念美術館・神戸ゆかりの美術館 館長)  
 服部 正 (甲南大学文学部人間科学科 教授) 山崎 均(神戸芸術工科大学アート・クラフト学科 教授) (50音順)

アドバイザー：服部 正 (甲南大学文学部人間科学科 教授)

展示監修：大澤 辰男(現代美術作家・アトリエライブハウス代表)

事務局：こうべ障がい者芸術フェスタ実行委員会(社会福祉法人神戸市社会福祉協議会 障害者スポーツ振興センター内)

# HUG<sup>+</sup> (ハグ・プラス) 展について

神戸市内の障がいのある方・グループを対象に、絵画・書・写真・立体などの作品を募集し、応募いただいた全ての作品を展示。厳正な審査のもと優秀な作品には賞金・賞品を贈ることをコンセプトに、2017年度からスタートしました。

出展者・鑑賞者を優しく包み込むような展覧会になること、また展覧会が何かしら参加者にプラスの効果をもたらすことを願い、「HUG<sup>+</sup> (ハグ・プラス) 展」と名づけられました。今年で第7回を迎え、障がいのある方の作品や表現に出会える場として、絵画、書、立体など様々な部門の作品を展示しています。ぜひご来場ください。



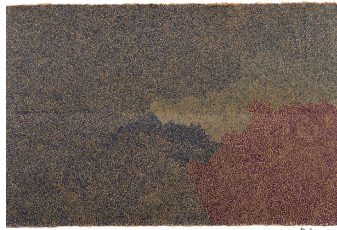
## 過去の最優秀賞作品 (第1回～第6回)

HUG<sup>+</sup> 展 2017



山本 耕太郎「merry cheerful」  
(一般財団法人 カナウ)

HUG<sup>+</sup> 展 2018



上野 琢磨「emotion」  
(アートセンター叶)

HUG<sup>+</sup> 展 2019



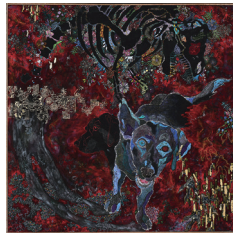
赤堀 剛「カメレオンホルルン」  
(神戸光生園おおまち)

HUG<sup>+</sup> 展 2020



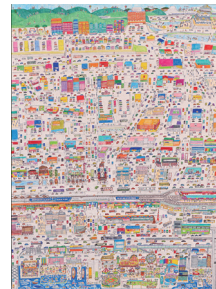
中井 智大「世界のつり橋王国」  
(あいランドクラブ)

HUG<sup>+</sup> 展 2021



祐加 「カンナインフェルノ」

HUG<sup>+</sup> 展 2022

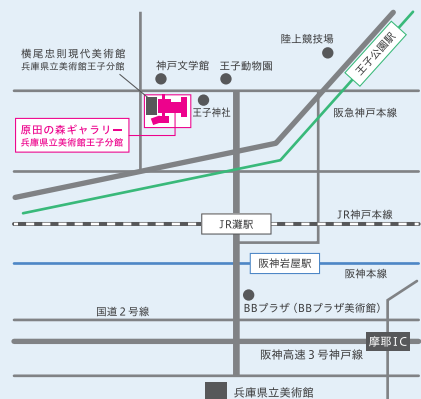


古場 友真「友まっぶる～ぼくの街」  
(社会福祉法人神戸聖隷福祉事業団 神戸聖生園)

## アクセス

原田の森ギャラリー (兵庫県立美術館王子分館)  
〒657-0837 神戸市灘区原田通3-8-30  
TEL: 078-801-1591

- ◇電車: 阪急神戸線「王子公園駅」 徒歩約6分  
JR神戸線「灘駅」 徒歩約10分  
阪神本線「岩屋駅」 徒歩約12分
- ◇バス: 神戸市営バス「王子動物園前」停留所 徒歩約3分
- ◇車: 阪神高速神戸線 摩耶ICより約8分(約2.5km)  
駐車場31台(有料)



## お問い合わせ

こうべ障がい者芸術フェスタ実行委員会事務局  
(社会福祉法人神戸市社会福祉協議会 障害者スポーツ振興センター内)

〒651-0086 神戸市中央区磯上通3丁目1番32号 こうべ市民福祉交流センター4階  
TEL: 078-271-5330 FAX: 078-271-5367  
MAIL: hug@kobesad.jp URL: https://kobesad.jp

