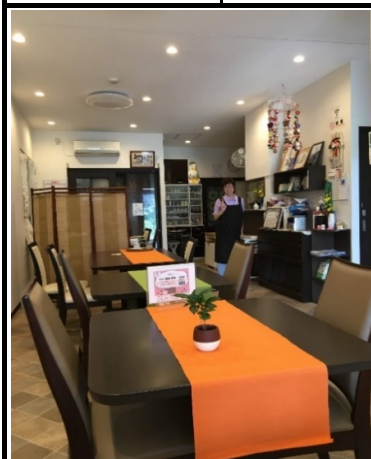


# こうべオレンジカフェへようこそ！



## こうべオレンジカフェ一覧 中央区版No.1（令和3年12月1日現在）

名称	開催場所	開催日時	問合せ		事前申込み	申込み方法	定員	参加費	対象地域
カフェ うさぎちゃん	神戸街角サロン	第3土曜日 15時～17時	担当者	木村	要	電話	10	手作りおやつセット 500円	中央区・ 兵庫区・ 長田区・ 灘区
	電話番号		078-380-3302						
	FAX番号		090-3973-1763						
取組み内容	脳トレゲーム・趣味活動（生花・習字・歌・手芸等）を参加者の興味にあわせて行う。								
PR	気軽に訪ねてもらえる居場所作りをしています。ご家族と共に安心して過ごせる、精神的な負担軽減の為に相談窓口になります。								



名称	開催場所	開催日時	問合せ		事前申込み	申込み方法	定員	参加費	対象地域
くすのき カフェ	アクティブライフ神戸 (グループホーム)	毎月 第3 金曜日 14時～ 16時	担当者	辻岡	不要	無	20	1回 100円	中央区・ 灘区
	電話番号		078-271-0500						
	FAX番号		078-271-0502						
取組み内容	* サロンを利用してお茶とお菓子の提供による茶話会 * 専門職による介護相談								
PR	認知症のご入居者やご家族と近隣の方々のふれあいの場として日頃の悩みや不安を気軽に話せる空間作りを目指します。どんな些細なことでもまずはご相談ください。								

# こうべオレンジカフェへようこそ！



## こうべオレンジカフェ一覧 中央区版No.2 (令和3年12月1日現在)

名称	開催場所	開催日時	問合せ		事前申込み	申込み方法	定員	参加費	対象地域
福祉ネイルサロン ゆずりは	福祉ネイルサロン ゆずりは	第2・第4水曜日 13時～16時	担当者	平栗	要	電話・メール	10	飲み物・お菓子 300円 ネイルは実費	全市
	三宮町2-11-1 センタープラザ西館7F		電話番号	078-599-9773					
			FAX番号	078-599-9778					
	取組み内容	<ul style="list-style-type: none"> <li>・認知症の方やご家族が気軽に相談して頂ける空間を提供</li> <li>・高齢者・障がい者を対象とした福祉ネイルサービスの実施</li> </ul>							
PR	認知症の方や介護に不安な方などが気軽に訪ねてもらえる場所として環境づくりをしています。サロン内では高齢者向けネイルサービスの実施もしており、マニキュア、ネイルケア、ハンドトリートメントなどの施術を受けて頂くことができ、気分転換や癒し効果により1回のご利用でもリラックスして頂く事が出来ます。(ネイル施術は別途費用要1,000～2,000円/1回)								

名称	開催場所	開催日時	問合せ		事前申込み	申込み方法	定員	参加費	対象地域
トア山手ひまわりカフェ	トア山手 デイサービス	年4回程度	担当者	山本	要	電話かFAX	30	1回 100円	中央区
	中山手通3丁目 2-1-1階西側		電話番号	078-335-6090					
			FAX番号	078-335-6091					
	取組み内容	専門職による医療・介護相談の実施 イベント開催により地域の皆様と触れ合う機会作りを提案 開催予定はこちらでご確認下さい<< <a href="https://www.facebook.com/toayamateday/">https://www.facebook.com/toayamateday/</a> >>							
PR	認知症・介護を多角的に捉え、イベントやワークショップ等で明るい介護への新イメージを提案します。介護はより身近な物に、文化として捉えています。介護にかかる福祉用具、食事等の相談も承れます。								