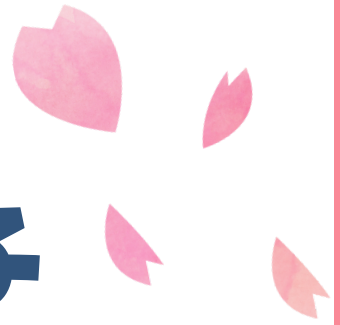


# 神戸市西区

# ボランティア紹介冊子



## 出演

### ◆音楽

あけぼの  
アジサイ合奏団  
伊藤 博之  
学園都市ギターアンサンブル つなで  
グルーポ・ビェント・神戸  
五月会”らんらん”  
箏曲アンサンブル千鳥  
玉津和太鼓子ども会～輝楽（きら）～  
トウガリア  
永田箏曲会  
西神戸ドリームブリッジハーモニー  
フルーツアンダンテ  
フルーツアンダンテ ミモザ  
ましゅまる  
みっちゃんと歌おう  
ミュージックベルグループ LaLa  
和太鼓 喜楽会  
アンサンブルはむたまご  
ヒマナハワイアンズ

### ◆踊り

KSCアロハハワイアンズ  
神戸アッサンブレ  
すずめダンスーズ  
プアナニアロヒロヒ  
よさこい匠  
楽遊クラブ銀雅（ぎんが）

### ◆大道芸・人形劇・紙芝居・落語・その他

うらしまたろう  
KSCマジッククラブ  
糀台空手道クラブ  
スキップ  
天神亭わらじ（てんじんていわらじ）  
人形劇グループ ポテト  
ひまわりおじさんとその仲間  
兵庫家由吉（ひょうごやゆきち）  
笑いヨガクラブ西神レインボー

## 教養・趣味指導

いつでも何処でも誰とでも～櫻井裕士  
カラフルチャイルド  
スタジオ・カチンコ  
特定非営利活動法人ファーム  
TOKO  
プログラム体験講座  
ボランティアグループ「フォト西」  
まほうのハッピー  
メイク22  
整体ヨガ らん

## サロン・地域交流

青空保育の会  
絵本クラブ ぷりんぷりん  
絵本サークル ポレポレ  
喫茶と体操  
キラキラ☆おやこっこ  
グループあひるの子  
NPO法人グレイター西神音楽ネット  
神戸おはなしの会・ねっこぼっこ  
神戸の伝統野菜保存会子どもの居場所づくり  
すずめの会  
どうぞのいす会  
特定非営利活動法人 ニューいびき  
西神戸自然の恵み倶楽部  
ひょうご多胎ネット  
富士見が丘コミレス  
ふらっと・いかわ  
みんなの子ども食堂にじいろ  
むかしあそび研究会  
M.Y.S Kobe（メイクユースマイル神戸）  
わいわい絵本の会  
親の会 みつわ  
ファミリーエ

## 生活支援・外出介助

男組1号  
傾聴ボランティア絆  
さくらボランティア  
さつき

## 環境・防犯・防災

神戸学園都市高塚山を愛する会  
住みよい富士見が丘をつくるボランティア  
竹の台地域まちづくり防犯グループ  
FAST神戸西

## 出演 ◆音楽

### あけぼの

- 【活動内容】 箏・三味線・十七絃・尺八等で唱歌・歌謡曲の伴奏や演奏、児童への琴や三味線の指導
- 【対象】 どなたでも
- 【活動可能日】 随時相談
- 【構成人数】 9名
- 【活動場所】 高齢者福祉施設、糀台地域福祉センター、竹の台児童館



箏の演奏を通じ、25年前から子供たちに伝統音楽への関心を深める活動を進め、その間いろいろな集いへ参加し、高齢者をはじめとした多くの方々と交流を続けています。

### アジサイ合奏団

- 【活動内容】 二胡の演奏
- 【対象】 児童・高齢者・  
外国籍の方
- 【活動可能日】 要相談
- 【構成人数】 22名
- 【活動場所】 要相談



2～5名で活動しています。中国の曲他、さまざまなジャンル曲、昭和のなつかしい曲などを二胡の音色でお楽しみください。

## 出演 ◆音楽

### 伊藤 博之

- 【活動内容】 ギター弾き語り
- 【対象】 どなたでも
- 【活動可能日】 応相談
- 【構成人数】 1名
- 【活動場所】 西区中心で神戸市全域、  
神戸市周辺地区



現在78歳。昭和歌謡曲のギター弾き語り。高齢者施設300回以上訪問、200曲以上の歌唱。カンツォーネ、唱歌をアカペラで。同世代の皆さんとの交流を続けています。

### 学園都市ギターアンサンブル つなで

- 【活動内容】 高齢者施設へのギター訪問演奏
- 【対象】 高齢者
- 【活動可能日】 不定期
- 【構成人数】 6名
- 【活動場所】 高齢者施設など、応相談



デイサービス、地域の敬老会等の高齢者を対象に訪問演奏を月に1、2回実施しています。歌謡曲、演歌、唱歌、童謡等の懐かしい曲をギターとマンドリンで合奏します。

## 出演 ◆音楽

### グループ・ビェント・神戸

【活動内容】 フォルクローレ、演歌、民謡、童謡等を演奏

【対象】 児童・高齢者・  
障がい児・障がい者

【活動可能日】 毎週月・水曜日  
(要相談)

【構成人数】 8名

【活動場所】 高齢者福祉施設など



1人1つ楽器を持って演奏を楽しみ、聴衆の皆様に歌詞を配り歌ってもらっています。

### 五月会“らんらん”

【活動内容】 大正琴の演奏又は指導

【対象】 児童・高齢者

【活動可能日】 随時相談  
(1～2ヶ月前に事前打合せ)

【構成人数】 10名

【活動場所】 神戸市内、明石方面  
(最寄り駅まで送迎希望)



出演する時は5～6名で伺います。童謡から歌謡曲、民謡、クラシックまで希望に応じて演奏し、一緒に歌うコーナーもあります。

## 出演 ◆音楽

### 箏曲アンサンブル千鳥

対象：どなたでも

【活動内容】 琴、三弦の演奏。琴、三弦の伴奏で童謡・唱歌。懐メロと一緒に歌う。小中学校への琴指導。

【対象】 どなたでも

【活動可能日】 応相談

【構成人数】 6名

【活動場所】 地域福祉センター、高齢者福祉施設、小、中学校、児童館



全員運転できるので、お琴や三弦を乗せて自力でどこでも参ります。懐かしい曲の演奏を聴いて頂いたり、歌って頂いたりしています。又、若い世代に伝統文化を残すべく、指導も行っています。

### 玉津和太鼓子ども会～輝楽(きら)～

【活動内容】 和太鼓出演

【対象】 児童・高齢者

【活動可能日】 小学校が休みの日

【構成人数】 13名

【活動場所】 高齢者施設、地域行事など



神戸市西区を中心に活動している小学生の和太鼓チームです。地域の行事出演、高齢者施設を訪れて和太鼓演奏もしています。子供たちの元気いっぱいな和太鼓を是非見て下さい！

## トウガリア

【活動内容】 オカリナ演奏

【対象】 高齢者

【活動可能日】 応相談

【構成人数】 7名

【活動場所】 各施設



オカリナのグループです。季節や行事にあわせて選曲し、利用者様と共に歌ったり、時々手遊びや簡単な楽器演奏をしていただいたりして楽しんでいます。昔懐かしい歌など選曲しています。

## 永田箏曲会

【活動内容】 箏曲演奏

【対象】 どなたでも

【活動可能日】 応相談

【構成人数】 7名

【活動場所】 市内



箏曲の教授と演奏をしています。箏の古典曲から新曲、クラシックやロックまで演奏します。

## 出演 ◆音楽

### 西神戸ドリームブリッジハーモニー

【活動内容】 ハーモニカ合奏

【対象】 どなたでも

【活動可能日】 要相談

【構成人数】 11名

【活動場所】 西神戸一帯の高齢者施設、  
福祉センター等



ハーモニカ好きが集まり、演奏会への出演や、老人会、福祉施設等への慰問演奏を続けています。唱歌、抒情歌、ポップスなど昔なつかしいハーモニカの音色をお楽しみください。演奏に合わせてみんなで一緒に歌いましょう。

### ヒマナハワイアンズ

【活動内容】 ハワイアン音楽の生バンドと  
フラダンス

【対象】 どなたでも

【活動可能日】 応相談

【構成人数】 8名

【活動場所】 神戸市内



ハワイアン音楽の生演奏とフラダンスです。簡単なフラのレクチャーや昭和歌謡をみなさんと一緒に歌う参加型のプログラムです。

## 出演 ◆音楽

### フルートアンサンブル ミモザ

【活動内容】 フルートによる演奏・手遊び・歌

【対象】 どなたでも

【活動可能日】 月～日

【構成人数】 3名

【活動場所】 諏訪山地域福祉センター等



女性3人のフルート奏者が集まり神戸まつりステージ参加や老人施設での演奏など多数演奏活動をしています。手あそびやクイズを交えての演奏などのプログラムもしています♪

### ましゅまる

【活動内容】 ギター・ハーモニカ演奏

【対象】 高齢者・障害児・地域住民

【活動可能日】 要相談

【構成人数】 5名

【活動場所】 神戸市内であればどこでも可



ましゅまるのように、柔らかく優しい雰囲気大切に、楽しく笑顔の絶えない演奏を心がけています。歌う喜びと音楽の楽しさを感じながら、私たちと一緒に盛り上がりましょう。

## 出演 ◆音楽

### みっちゃんと歌おう

【活動内容】 楽器演奏、うた、他音楽全般

【対象】 高齢者・障がい児・

障がい者・地域住民

【活動可能日】 要相談

【構成人数】 1名

【活動場所】 須磨区、垂水区、  
西区、淡路島



楽器はエアロフォン、電子楽器です。音色は100種類以上ですがヴァイオリンの音色を中心に演奏しています。1時間童謡とか歌謡曲など懐かしく楽しい曲を選んで皆様と一緒に歌うことを中心に活動しております。

### ミュージックベルグループ L a L a

【活動内容】 ミュージックベル、  
トーンチャイムの演奏など

【対象】 児童・高齢者・障がい児・

障がい者・地域住民

【活動可能日】 毎週月曜日、平日希望

【構成人数】 12名

【活動場所】 福祉施設など室内での活動



主にミュージックベル・トーンチャイム演奏を中心に、唱歌、民謡、ポピュラー等、レパートリーは多岐にわたります。訪問先では演奏のみでなく、楽器の実体験等、皆様と交流も行います。

## 出演 ◆音楽

### 和太鼓 喜楽会

【活動内容】 和太鼓演奏と体験

【対象】 どなたでも

【活動可能日】 要相談

【構成人数】 2名

【活動場所】 高齢者施設、自治会催し、  
幼稚園等



太鼓好きの者が集まって太鼓を叩いています。老人ホーム、地域の人々、子供達に太鼓にふれて、楽しんでいただきたいと、思っています。

### アンサンブルはむたまご

【活動内容】 女声アンサンブル

【対象】 どなたでも

【活動可能日】 応相談

【構成人数】 9名

【活動場所】 西区中心、高齢者福祉施設  
自治会、病院など



童謡、唱歌、昭和歌謡、映画音楽からクラシックまでいろいろなジャンルの曲を美しいハーモニーでお届けします。

## 出演 ◆踊り

### K S Cアロハハワイアンズ

【活動内容】 ハワイアン音楽を主とした  
バンド演奏とフラダンス

【対象】 どなたでも

【活動可能日】 応相談

【構成人数】 24名

【活動場所】 施設



ハワイアン音楽を主としたバンド演奏とフラダンスのグループです。西区内で催される各種イベントや各種施設に出向いて、ボランティア演奏、ダンスを披露し、みなさんに楽しんでいただきます。

### 神戸アッサンブレ

【活動内容】 よさこい・ソーラン踊り

【対象】 児童・高齢者・障がい児・  
障がい者・地域住民

【活動可能日】 応相談

【構成人数】 3名

【活動場所】 高齢者施設、神社、  
病院、地域の集会所



よさこいソーラン踊りを主に年間40ヶ所から60ヶ所位活動。時間のある時は、三味線や童謡等で、利用者達の笑顔をいただき、お互いに元気になれる事で、楽しんで利用者様達とひとつになります。

## 出演 ◆ 踊り

### すずめダンサーズ

- 【活動内容】 民踊・盆踊り
- 【対象】 高齢者・障がい者
- 【活動可能日】 第3火曜日
- 【構成人数】 6名
- 【活動場所】 狩場台集会所



月に1回の集まりで、皆が先生や生徒かのように話し合い、踊りの練習に励んでいます。踊りが好きな仲間たちで、楽しくその成果をボランティアで発揮しています。

### プアナニアロヒロヒ

- 【活動内容】 フラダンス
- 【対象】 高齢者
- 【活動可能日】 金曜日（その他応相談）
- 【構成人数】 12名
- 【活動場所】 学園東地域福祉センター、  
社会福祉施設



地域福祉センターでフラを学んでいます。踊りの手順だけではなく、ハワイの文化や歴史を学び、心を込めて自然への尊敬、愛、想いを表現し、笑顔で踊ります。各種施設への友愛訪問も喜ばれています。

## 出演 ◆踊り

### よさこい匠

【活動内容】 よさこいおどり

【対象】 児童・高齢者・  
障がい児・障がい者

【活動可能日】 毎週 土・日

【構成人数】 35名

【活動場所】 神戸市を拠点に  
様々なイベントに参加



私達は設立当初より老若男女問わず楽しく踊れる「よさこい」をモットーに今年で17年目を迎えました。現在も幅広い年齢層で活動しております。見学・体験等もお気軽にご連絡下さい。

### 楽遊クラブ銀雅(ぎんが)

【活動内容】 銭太鼓の演技披露および  
銭太鼓の体験指導

【対象】 どなたでも

【活動可能日】 水曜日午後を除き全日  
(応相談)

【構成人数】 23名

【活動場所】 高齢者福祉施設、児童館、  
地域のお祭り等のイベント



銭太鼓大好きな仲間が「明るく、楽しく、元気よく」をモットーに、高齢者福祉施設等への訪問や地域の祭り等のイベントに参加、出演しています。銭太鼓体験にも力を入れています。

出演 ◆大道芸・人形劇・紙芝居・  
マジック・落語など

## うらしまたろう

- 【活動内容】 南京玉すだれ、  
バルーンアート、皿回し、行事支援
- 【対象】 児童・高齢者・地域住民
- 【活動可能日】 応相談
- 【構成人数】 12名
- 【活動場所】 高齢者・障がい者施設、  
公益団体



メンバー一同、活動出来る幸せを感じながら、「来て貰って良かった」の声をいただける様、励んでおります。

## K S C マジッククラブ

- 【活動内容】 マジックのパフォーマンス、  
教材による指導
- 【対象】 児童・高齢者・障がい児・障がい者
- 【活動可能日】 応相談
- 【構成人数】 70名
- 【活動場所】 市内全域



KSC（神戸市シルバーカレッジ）マジッククラブです。年間70～80回高齢者施設、地域住民団体、病院、児童館、催しイベント等へ出演し、喜んで頂いています。不思議大好き人間70名の集まりです。

出演 ◆大道芸・人形劇・紙芝居・  
マジック・落語など

## 糀台空手道クラブ

【活動内容】 空手を含む武術系の演舞、マジック、歌、ウクレレ、ピアノ等

【対象】 どなたでも

【活動可能日】 毎週土曜日

【構成人数】 9名

【活動場所】 糀台小学校



老若男女生涯スポーツを目指して楽しく、各自の体力に合わせて稽古しています。自分を守り困難なことに立ち向かえる精神力を養っていきます。グループ会員の特技を生かしての活動もします。

## スキップ

【活動内容】 人形劇公演（20～25分）

【対象】 児童・障がい児

【活動可能日】 12月～3月頃公演活動  
(午前中活動)

【構成人数】 12名

【活動場所】 地域福祉センター、児童館、  
保育所、幼稚園、小学校など



幼稚園や小学校等で人形劇の公演活動を行っています。制作や練習中もにぎやかで楽しいお母さんグループです。人形劇に興味のある方一緒にやりませんか？メンバー募集中！！

出演 ◆大道芸・人形劇・紙芝居・  
マジック・落語など

## 天神亭わら司

【活動内容】 落語による出前活動

【対象】 高齢者

【活動可能日】 応相談

【構成人数】 1名

【活動場所】 明石市、西区周辺



アマチュア落語家です。イベント、食事会、茶会等での、落語の出前を致します。主に古典ものです。出演は昼夜OKです。おもしろい顔して町から町へ一日一歩のわら司です。

## 人形劇グループ ポテト

【活動内容】 人形劇の公演

【対象】 児童

【活動可能日】 毎週木曜日

【構成人数】 5名

【活動場所】 神戸市立押部谷児童館



私達のグループは西区押部谷児童館を拠点として、近隣の保育所や子育て支援等に、人形劇の公演をしています。人形劇の公演を見て、子供達の喜んでくれる姿が、私達の人形劇をする活力になっています。

出演 ◆大道芸・人形劇・紙芝居・  
マジック・落語など

## ひまわりおじさんとその仲間

【活動内容】 腹話術、マリオネット、  
歌声喫茶（ハーモニカ）の出前

【対象】 どなたでも

【活動可能日】 応相談

【構成人数】 10名

【活動場所】 問いません



笑顔を育む活動をしています。笑われることを生甲斐にしている者の集まりです。出前の依頼をお待ちしています。

## 兵庫家由吉

【活動内容】 落語出演

【対象】 高齢者

【活動可能日】 応相談

【構成人数】 1名

【活動場所】 室内であれば市内どこでも



15分から1時間程で、落語を聞いて頂きますが、小ばなしや手まね歌や簡単な小ばなしの実習も出来ます。座る高台机だけ用意願えれば、どこへでも出張いたします。

出演 ◆大道芸・人形劇・紙芝居・  
マジック・落語など

笑いヨガクラブ西神レインボー

【活動内容】 笑いの体操とヨガの  
呼吸法を取り入れた健康体操

【対象】 どなたでも

【活動可能日】 第3土曜日 西神中央公園入口  
AM10:30~11:30

【構成人数】 5名

【活動場所】 自治会、老人会、子ども会、  
PTA、施設など



たくさん笑って元気になりませんか？簡単な体操にハハハハー！の声をのせているうち自然に笑えてきます！楽しくなります！  
気がつけば気分はスッキリ！身体はぽっかぽか！活力がわいてきます。

## 教養・趣味指導

### いつでも何処でも誰とでも～櫻井 裕士

【活動内容】 体操指導【機能訓練・介護予防体操・脳トレ(コグニケア) 体のコンディショニング等】

【対象】 どなたでも

【活動可能日】 要相談(原則として  
土・日・木を除く)

【構成人数】 1名

【活動場所】 運動が可能な場所ならどこでも可



機能訓練指導員での経験を活かして介護予防運動や脳トレニングなどの指導をしています。楽しみながら時には笑いも含めてカラダを動かします。いつまでも元気な体を目指しましょう。

### カラフルチャイルド

【活動内容】 性別違和をもつ、主に低年齢の子どもと  
その親を支援するための会

【対象】 児童（親子）

【活動可能日】 3ヶ月に1回

【構成人数】 7名

【活動場所】 活動日ごとに決定

性別違和をもつ、主に低年齢の子どもとその親への支援活動、支援するための対応検討等を行う。セクシュアル・マイノリティを支援するためのネットワーク構築。

## 教養・趣味指導

### スタジオ・カチンコ

【活動内容】 団体で制作した短編映画の上映  
作り手の視点から楽しむ映画に  
関する講演

【対象】 児童・高齢者・地域住民

【活動可能日】 土日祝を原則として平日も応相談

【構成人数】 10名

【活動場所】 神戸市を中心に応相談



映画作りで生きがい作りをテーマに出演したい方を募りレッスンを行って  
います。不登校や認知症、老後の青春など社会課題をテーマに娯楽短編を  
作っています。

### 特定非営利活動法人ファーム

【活動内容】 障がい者・児と  
その家族の余暇活動支援

【対象】 障がい児・障がい者

【活動可能日】 2ヶ月に1度程度

【構成人数】 18名

【活動場所】 西区民センター、その他



NPO法人ファームを設立してから20年が過ぎました。活動に  
参加してくれる方々やボランティアが皆で楽しく行事等をしています。  
継続は力なり・・・でこれからも活動します。

## TOKO

【活動内容】 認知症マフ、  
にぎにぎクッションの作成

【対象】 高齢者・施設

【活動可能日】 要相談

【構成人数】 1名

【活動場所】 福祉施設・病院等



認知症や不安を抱える方を癒す効果があるとされる「認知症マフ」や「にぎにぎクッション」を作成してお届けする活動をしています。

## プログラム体験講座

【活動内容】 児童館でScratch(プログラム言語)を使ってゲームを作る講座

【対象】 児童

【活動可能日】 第2土曜日、第3土曜日は相談可

【構成人数】 10名

【活動場所】 児童館等

児童館で小学生向けにプログラム体験講座を実施しています。メイン講師とサブ講師で実施しています。サブ講師を募集しています。勉強会に参加してもらえば講師になれます。

### ボランティアグループ「フォト西」

【活動内容】 カメラマン

【対象】 児童・高齢者・障がい児・障がい者

【活動可能日】 要望による

【構成人数】 6名

【活動場所】 主に神戸市内



これまでにお祭りやイベント等のポスターや記録写真を撮影しています。新規メンバーも随時募集しています。カメラ好きであれば、気軽にお声掛けください。ご依頼もお気軽にどうぞ！！

### まほうのハッピー

【活動内容】 大学生が子供達を対象に  
レクリエーションを  
企画・実施

【対象】 児童

【活動可能日】 第3土曜日

【構成人数】 18名

【活動場所】 太山寺児童館



学生が月に1回小学生に向けたプログラムを行います。子供達に「ハッとひらめき、自分の手で作り出すまほうの力」をもっと広げて欲しいという思いで活動しています。

# 教養・趣味指導

## メイク 2 2

- 【活動内容】 化粧をしながら  
お話し相手（化粧セラピー）
- 【対象】 高齢者・障がい者
- 【活動可能日】 要相談（祝日・日曜日を除く）
- 【構成人数】 8名
- 【活動場所】 施設内



心からの笑顔になって頂く様にお化粧とおしゃべりをしながら化粧セラピーに心掛けています。口紅1つでも素晴らしい笑顔と喜びの言葉を言って下さり私達までが幸福を頂いてます。ご一緒しませんか。

## 整体ヨガ らん

- 【活動内容】 整体ヨガの指導
- 【対象】 高齢者・地域住民等
- 【活動可能日】 水・木、その他要相談
- 【構成人数】 1名
- 【活動場所】 西区内の施設や地域等



日常のお疲れのお母様の身体を、整体ヨガで楽になってもらいお子さんと一緒に活動することで、コミュニケーションを築き、心もリフレッシュしていきたいと思えます。

## サロン・地域交流

### 青空保育の会

【活動内容】 就学前の親子を対象に仲間づくりのお手伝い

【対象】 児童（親子）

【活動可能日】 毎週金曜日

【構成人数】 7名

【活動場所】 学園西町地域福祉センター

就学前の親子を対象にリトミックや季節の行事を通して親子の仲間づくりの場を提供しています。

### 絵本クラブ ぷりんぷりん

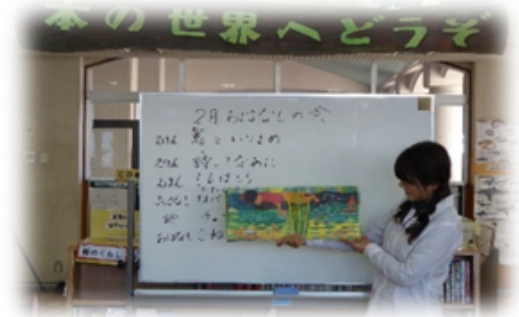
【活動内容】 絵本の読み聞かせ・  
ストーリーテリングなど

【対象】 児童

【活動可能日】 応相談

【構成人数】 15名

【活動場所】 竹の台児童館、竹の台小学校 他



絵本の好きなメンバーが集まり、楽しく活動しています。読み聞かせやストーリーテリングを児童館や小学校でやっています。子どもたちの笑顔にふれ、元気とパワーをもらっています。

## サロン・地域交流

### キラキラ☆おやこっこ

【活動内容】 子育て支援（ママ講師による  
カルチャー教室・体操教室・  
お習字教室など）

【対象】 児童（親子）

【活動可能日】 要相談

【構成人数】 5名

【活動場所】 岩岡第1地域福祉センター



親子で一緒にキラキラな時間☆未就学児親子で集まって、ママ講師による手作り講座など、和気あいあいと開催中♪ 午後は幼児～かきかたお習字教室も。参加者募集中！！

### グループあひるの子

【活動内容】 ストーリーテリングを中心とした  
おはなし会など、子どもの読書支援

【対象】 児童

【活動可能日】 月1回

【構成人数】 14名

【活動場所】 井吹台地区学童保育コーナー（6か所）でのおはなし会

ストーリーテリングを中心としたおはなし会をしています。子どもと本を繋ぐことで地域の子どもたちの育ちを見守り、心を育んでいきたいと思い活動しています。

## サロン・地域交流

### NPO法人グレイター西神音楽ネット

【活動内容】 音楽祭や演奏会等の開催、運営

【活動可能日】 応相談

【構成人数】 若干名

【活動場所】 西神中央ホール等

西神地域(西神中央・西神南・三木市等)において、音楽祭や演奏会を開催、運営することで地域の音楽文化向上や地域交流の推進に貢献することを目指しています。

### 神戸おはなしの会・ねっこぼっこ

【活動内容】 絵本の読み聞かせ、昔ばなしの語り、紙芝居、わらべうた、手遊び等

【対象】 児童

【活動可能日】 応相談 (学校との調整)

【構成人数】 11名

【活動場所】 保育所・幼稚園・小学校・図書館等



子どもや大人対象に絵本の読みきかせや昔話を語り始めて34年。子ども達が待ってくれているので続いています。絵本や昔話は子どもたちの心を満たし、世代間をもつないでくれます。

## サロン・地域交流

### 神戸の伝統野菜保存会子どもの居場所づくり

【活動内容】 親子で野菜を栽培し、収穫した野菜を使って昼食をつくり、ものづくりの楽しさを知るために工作も行う。  
子ども食堂へ野菜の提供。

【対象】 児童

【活動可能日】 毎週水曜日、第1日曜日

【構成人数】 12名

【活動場所】 押部谷ファーム、  
押部谷地域福祉センター



子どもの健全な育成と食育を目指し、自然の中で「安心・安全」な野菜づくりを通して仲間とのコミュニケーション力を養うとともに、感謝する心を身につける。

### すずめの会

【活動内容】 喫茶活動の中で、音楽や  
麻雀を楽しんでいただいている

【活動可能日】 水・土・日曜日

【対象】 どなたでも

【構成人数】 5名

【活動場所】 (株) セラピット  
アスナビスタジオ リハ・リハ



喫茶をしながら音楽と麻雀を楽しんでいただいています。のど自慢・得意な楽器演奏も良し・麻雀2卓用意あり。男性、大歓迎！！愉快的スタッフがお待ち致しております。

## サロン・地域交流

### どうぞのいす会

【活動内容】 1、2歳児の登録親子の子育て支援  
ふれあい遊びや戸外遊び

【対象】 児童（親子）

【活動可能日】 毎月上旬の水曜日

【構成人数】 6名

【活動場所】 学園西町地域福祉センター



くまのプーさんクラブ登録約10組の親子が楽しく参加。保育士がパネルシアターやリズムあそび等。又、散歩も取り入れてリフレッシュ、スマイルアップを目指しています。

### 特定非営利活動法人 ニューいぶき

【活動内容】 季節の行事、喫茶、体操等楽しんで頂き、地域情報を発信する

【対象】 高齢者・児童・障がい児・障がい者

【活動可能日】 第3木曜日、毎月最終月曜日

【構成人数】 5名

【活動場所】 井吹台北町、まちかど施設

新しい街で、ご近所との繋がりを作って頂いています。65歳以上の高齢者を対象に、日中閉じこもりがちな方々へ声かけを行い、喫茶や室内運動会や体操、映画会など実施。楽しんで頂いています。

## サロン・地域交流

### 西神戸自然の恵み倶楽部

【活動内容】 地域の親子を畑に招いての  
農業（収穫、植付）体験

【対象】 児童

【活動可能日】 毎週土・日

【構成人数】 8名

【活動場所】 西区平野れんげいじファーム



周囲にウグイス等が生息する自然環境の中で、子供達等に、その恵みの豊かさを体感してもらうことを目標とし、サツマイモ・落花生等の野菜の植付・収穫を行ってもらい、試食もしています。

### ひょうご多胎ネット

【活動内容】 双子・三つ子家庭へのピアサポートや研修・啓発事業

【活動可能日】 神戸市より指定された日など

【構成人数】 42名

【活動場所】 神戸市内の区役所や尼崎の子育て広場など

双子・三つ子を安心して産み育てられる環境づくりを目指して活動しています。県内外各地の多胎サークル等の情報も把握しています。多胎の事なら、ひょうご多胎ネットにお尋ねください。

## サロン・地域交流

### 富士見が丘コミレス

【活動内容】 高齢者の居場所づくり

【対象】 高齢者

【活動可能日】 毎週月～金曜日

【構成人数】 31名

【活動場所】 富士見が丘れんがの家



月と水は10:00～16:00麻雀、女性ばかりで2卓。平均年齢76歳。火と木はランチ。女性8人、男性2人。金の午後はカラオケ。女性5人、男性5人。

### ふらっと・いかわ

【活動内容】 こどもの居場所づくり活動

【対象】 児童

【活動可能日】 毎週最終水曜日

【構成人数】 10名

【活動場所】 コープデイズ神戸西

伊川谷地域の子どもたちを対象とした「こどもの居場所」運営を行うボランティアグループです！みんながふらっと集まれる居場所を目指して活動しています。

## サロン・地域交流

### みんなの子ども食堂 にじいろ

【活動内容】 子ども食堂の運営

【対象】 どなたでも

【活動可能日】 毎月第4金曜日16:00～20:00  
小学校の夏休み、冬休み、  
春休みは9:30～15:00

【構成人数】 10名

【活動場所】 学園都市駅前  
神戸市外大サテライト(旧ユニティ)



主な活動は食事の提供と子どもの学習支援、遊びの見守りです。食事の提供には食物アレルギー、宗教上の制約などにも配慮し「誰も取り残さない」活動を心がけています。

### むかしあそび研究会

【活動内容】 昔あそび

【対象】 児童・地域住民

【活動可能日】 応相談

【構成人数】 118名

【活動場所】 神戸市内の施設、  
地域でのイベント



昔からの伝統な遊びを通して子どもたちとともに遊び、遊びの楽しさを体験させて子どもの健全な育成を図ります。

## サロン・地域交流

### M.Y.S Kobe(メイクユースマイル神戸)

【活動内容】 子どもの居場所「みんなでスマイル」、  
手話パフォーマンス「虹色スマイル」  
「ユニバーサルファッションショー」など

【対象】 児童・障がい児・障がい者

【活動可能日】 毎月第4日曜日  
他月1回程度

【構成人数】 25名

【活動場所】 神戸市西区を中心とした各所



私たちは障がいの有無や年齢関係なくみんなが笑顔で過ごせる地域社会のためにさまざまな活動をしています。

### わいわい絵本の会

【活動内容】 読み聞かせの会

【対象】 児童

【活動可能日】 第2火曜日絵本ワールド（7月・12月）  
月1回金曜日定例会

【構成人数】 8名

【活動場所】 西区狩場第児童館

絵本の好きな人の集まりです。グループの名前のように、わいわいにぎやかにしています。

## サロン・地域交流

### 親の会みつわ

- 【活動内容】 不登校生の親のつどい
- 【活動可能日】 第3土曜日
- 【構成人数】 5名
- 【活動場所】 高津橋地域福祉センター

不登校生のお母さんお父さん、一人で悩んでいませんか。一人ぼっちで悩む親をなくそうと、毎月話し合いの場をもっています。

### ファミリエ

- 【活動内容】 不登校の子と親の居場所。  
親カフェ。親子イベントなど
- 【活動可能日】 月1回
- 【構成人数】 3名
- 【活動場所】 井吹西地域福祉センター、  
コープ西神南つどい場 他



不登校や学校へ行きづらい子と親のための居場所。お話をしたり情報交換できる親カフェの開催、子どもたちが来て自由に過ごせる安全な場所作りをしています。

# 生活支援・外出支援

## 男組 1 号

【活動内容】 PC指導、車いす介助、話し相手、  
行事協力、個人生活支援、  
小学校特別支援学級補助

【対象】 どなたでも

【活動可能日】 全日

【構成人数】 23名

【活動場所】 神戸市内



地域の原動力、男性ならではの視点に立った活動に力を発揮出来るよう、男性メンバーのみで設立されました。それぞれが専門的な知識を発揮しながら活動を行っています。

## 傾聴ボランティア絆（きずな）

【活動内容】 ゲートキーパー、傾聴講座の推進・美術文化活動の推進・  
児童作品展の支援・食育推進の支援・統合医療の推進

【対象】 どなたでも

【活動可能日】 随時

【構成人数】 30名

【活動場所】 要相談

健康なまちづくりは家庭からをテーマに、情操教育、食育の支援、行政や医療関係者と連携して、統合医療の推進を通して、市民の心身の健康と生きがいある人生を築くことを目的として活動しています。

## 生活支援・外出支援

### さくらボランティア

【活動内容】 ふれあいサロン、植木剪定、  
送迎、お困り事対応 他

【対象】 どなたでも

【活動可能日】 随時

【構成人数】 15名

【活動場所】 押部谷町（桜が丘、秋葉台、  
木幡、栄周辺地域）



お互いさま！地域に住む高齢者が支え支えられることでお互いに楽しく暮らそうをモットーにしています。関心のある方々の参加を、また利用者の声を待っています。

### さつき

【活動内容】 施設内活動（お話し相手、お茶出し、ヘアドライ等）

【対象】 高齢者

【活動可能日】 月曜・火曜

【構成人数】 6名

【活動場所】 高齢者施設

ボランティア入門講座で出会った6人でグループを結成しました。デイサービスでのお手伝いを中心に各自のできる範囲で活動しています。温かい触れ合いを大切にして続けていきたいと思えます。

## 神戸学園都市高塚山を愛する会

【活動内容】 散策道整備、森づくり、  
コンサートや観察会等

【対象】 どなたでも

【活動可能日】 平日、土、日

【構成人数】 46名

【活動場所】 高塚山、長坂ヒロコバの丘



自然が大好きな人、身近で眺望の良いヒロコバ丘（長坂山）や高塚山で人々に喜びと感動を与える1000本の桜の丘づくりや癒しの森づくり、散策道整備をご一緒にしませんか。

## 住みよい富士見が丘をつくるボランティア

【活動内容】 花壇の草取り、水やり、  
植え替え

【対象】 地域住民

【活動可能日】 第1月曜日 9:00~10:00

【構成人数】 5名

【活動場所】 富士見が丘の入口、交番の前



活動しているメンバーが高齢化してきたので、若い人に引き継ぎたいと思っています。一度見に来てください。

## 竹の台地域まちづくり防犯グループ

【活動内容】 登下校時の見守り活動及び  
まちの防犯活動

【対象】 児童・高齢者・地域住民

【活動可能日】 火・水・木

【構成人数】 30名

【活動場所】 竹の台小学校区



登校時と下校時、小学校の通学路で見守り活動をしています。  
子どもたちと元気にあいさつや、言葉を交わすことができるのが楽しみです。  
自分の参加できる時間に参加していただければOKです。

## F A S T神戸西

【活動内容】 心肺蘇生法の普及活動と  
救急イベント時の  
救護所対応

【対象】 高齢者・地域住民・施設・団体

【活動可能日】 随時要相談

【構成人数】 12名

【活動場所】 神戸市 近隣市町村



心肺蘇生の技術や知識を学習し、学校や地域で講習会を通し普及活動を行っています。救急イベント等に参加し救護活動のお手伝いもしています。健康増進と役立つ活動をご一緒に致しましょう。